

ISO-BLOCO 600

je komprimovaná PUR páska so štruktúrou otvorených buniek



Použitie:

- okenné konštrukcie a fasádne konštrukcie
- tesnenie pripájajúcej škáry okenného rámu a muriva
- tesnenie dilatčných škár stavebných konštrukcií
- tesnenie a ukončenie strešných konštrukcií
- tesnenie dilatčných škár v montovaných domoch
- tesnenie konštrukčných a styčných škár v železobetónových prefabrikátoch
- tesnenie ext. parapetných dosiek
- tesnenie trapézových plechov a sendvičových obkladov
- tesnenie v oceľových konštrukciách

Vlastnosti:

- odolnosť voči tlaku vody až 600 Pa, trieda BG1, maximálna výška 100m, pri stlačení na 33%
- paropriepustná
- tepelno a zvukovo – izolačné vlastnosti
- tesnenie voči hnanému dažďu, vetru, prachu a striekajúcej vode
- kategória sily vetra 11
- výborná odolnosť voči starnutiu
- výborná prispôsobivosť nerovnostiam v podklade
- tvarová pamäť
- protipožiarna odolnosť triedy B1
- odolné voči UV-žiareniu
- pretierateľná disperznými farbami
- 10-ročná záruka na funkčnosť tesnenia

Pracovný postup:

- podklad musí byť čistý, odmastený a únosný
- odstráni sa krycia fólia a páska sa pritlačí na podklad

- spoje v rohoch alebo krížových škárach spájame na „tupo“, nie je nutné dodržiavať 45°C uhol
- páska nanášame až tesne pred montážou, keďže hneď po nalepení dochádza k jej roztiahovaniu z komprimovaného stavu
- zvyšok pásy na kotúči odporúčame zalepiť, zabránite tak roztiahnutiu pásy
- rozmery pásy, hlavne jej šírku a hrúbku si vždy treba zvoliť podľa rozmerov pripájajúcej škáry

Technické údaje:

| | |
|------------------------------------|--|
| materiál | komprimovaný polyuretán s impregnáciou |
| záťažová trieda | BG1 |
| odolnosť voči dažďu | ≥ 600 Pa |
| difúzne odolná vrstva vzduchu | sd ≤ 0,5m pri 50 mm šírke |
| súčiniteľ vzduchovej priepustnosti | a ≤ 1,0m ³ /(h, m, daPan) |
| protipožiarna trieda | B1 |
| teplotná odolnosť | -30°C až +90°C |
| súčiniteľ difúzneho odporu | μ < 100 |
| súčiniteľ prestupu tepla | λ=0,052 W/mK |
| doba skladovania | 2 roky v originálnom balení, v suchu |
| teplota skladovania | +1°C až +20°C |

Farby:

- čierna, šedá

Balenie:

2,6 – 20 m podľa hrúbky pásy

Bezpečnosť pri práci:

- dodržujte bežnú pracovnú hygienu

Likvidácia odpadu:

- bez zvláštnych ustanovení

Odkaz na montážne video:

- [Montáž ISO BLOCO 600, komprimovanej paropriepustnej exteriérovej pásy](#)

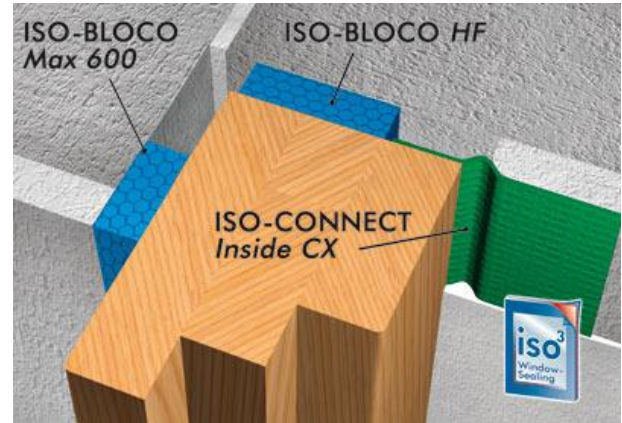
Rozmery:

- rozмеры pásky sú uvádzané ako doporučená šírka škáry x hĺbka škáry

| Rozmer (mm) | Pre šírku škáry (mm) | Dĺžka rolky (m) | Kartón (m) |
|-------------|----------------------|-----------------|------------|
| 1 – 2/8 | 1 – 2 mm | 20 | 740,0 |
| 1 – 2/10 | | 20 | 600,0 |
| 1 – 2/15 | | 20 | 400,0 |
| 1 – 4/10 | 1 – 4 mm | 13 | 390,0 |
| 1 – 4/15 | | 13 | 260,0 |
| 1 – 4/20 | | 13 | 195,0 |
| 2 – 6/15 | 2 – 6 mm | 12 | 240,0 |
| 2 – 6/20 | | 12 | 180,0 |
| 2 – 6/30 | | 12 | 120,0 |
| 4 – 9/15 | 4 – 9 mm | 8 | 160,0 |
| 4 – 9/20 | | 8 | 120,0 |
| 4 – 9/30 | | 8 | 80,0 |
| 5 – 12/15 | 5 – 12 mm | 5,6 | 112,0 |
| 5 – 12/20 | | 5,6 | 84,0 |
| 5 – 12/30 | | 5,6 | 56,0 |
| 6 – 15/15 | 6 – 15 mm | 4,3 | 86,0 |
| 6 – 15/20 | | 4,3 | 64,5 |
| 6 – 15/30 | | 4,3 | 43,0 |
| 9 – 20/20 | 9 – 20 mm | 3,3 | 49,5 |
| 9 – 20/25 | | 3,3 | 39,6 |
| 9 – 20/30 | | 3,3 | 33,0 |
| 11 – 25/25 | 11 – 25 mm | 2,6 | 31,2 |
| 11 – 25/30 | | 2,6 | 26,0 |
| 18 – 34/35 | 18 – 34 mm | 3,3 | 26,4 |
| 18 – 34/40 | | 3,3 | 23,1 |
| 24 – 42/40 | 24 – 42 mm | 2,6 | 18,2 |
| 24 – 42/50 | | 2,6 | 15,6 |


Príklad použitia:

- paropriepustné tesnenie okna so zalomením ostiením



- paropriepustné tesnenie obkladových panelov



- paropriepustné tesnenie stavebných a dilatačných škár



Údaje v tomto technickom liste zodpovedajú súčasnému technickému stavu. Spracovateľ musí vykonať, vzhľadom na rôznorodé možnosti použitia, vlastné skúšky. Výrobca si vyhradzuje právo technických zmien. Spracovateľ musí dbať na všeobecné zákonné normy a ochranné práva tretích osôb. Vydáním nového technického listu sa tento stáva neplatným. November 2014